



DEWINCH

vinç üretim teknolojisi

CRANE
SYSTEMS



www.dewinch.com.tr

GEZER VİNÇLER

OVERHEAD CRANES



ÇİFT KIRIŞ GEZER KÖPRÜLÜ VİNÇLER

DOUBLE GIRDER ELECTRICAL TRAVELLING OVERHEAD CRANES

- Özellikle ağır tonajlı yüklerin emniyetli bir şekilde kaldırılması ve taşınması için uygundur.

- DEWINCH tasarladığı Gezer Vinçleri olabilecek en sağlam ve hafif şekilde, DIN normları ve FEM standartları kriterlerine uygun tasarımlar ve ileri üretim teknolojileri kullanılarak üretmektedir.

- Vinç çelik konstrüksiyonlarında sehim en az 1/1000 oranında hesaplanır.

- Kaldırma gurubunun kirişler üzerinde olması sayesinde maksimum kaldırma yüksekliği kolaylıkla sağlanabilir.

- Vinç Köprüsü üzerinde bakım ve montaj kolaylığı sağlayacak olan bakım platformu standart olarak köprülerimizde mevcuttur.

- Aynı köprü üzerinde birden fazla kaldırma gurubu kullanılabilirdiği gibi, vinç köprülerinin altına monoray kaldırma gurubu adapte edilerek farklı çözümler uygulanabilir.

- Vinçler kiriş boyunca hareket edebilen push butonlarla kontrol edilebildiği gibi, uzaktan kumanda ile veya kabinden kontrol etmek mümkündür.

- Vinç uygulamaları için özel olarak üretilen motor ve redüktör gurupları ile, yumuşak kalkış ve duruşlar, darbesiz çalışma ve uzun ömür sağlanmıştır.

- Gezer köprü boyunca akım alma festoon hattı olarak tek ya da çift hatlı C profil kablo arabalı veya ağır şartlar için I profil kablo arabalı akım alma sistemleri tercih edilebilir.

- Gezer vinçlerin hol boyu akım alma sistemi Tel üstü elektrik tesisatı, Kapalı bara Tesisatı veya C profil kablo arabalı elektrik tesisatı ile akım alma sistemleri tercih edilebilir.

- It is particularly suitable for lifting and transporting heavy tonnage safely.

- The Overhead Traveling Cranes are manufactured and designed by Dewinch in the most durable and lightweight possible way, using designs based on the criteria of DIN norms and FEM standards and advanced production technologies.

- For crane steel constructions, the deflection is calculated at least 1/1000.

- The maximum lifting height can easily provided owing to be the lifting group over the beams. The maintenance platform which provide maintenance and installation easiness on the crane bridge, is available as standard in our bridges.

- As more than one lifting group can be used on the same bridge, a different solutions can be applied also, by adapting the monorail lifting group under the crane bridges

- The cranes can be controlled via push buttons which can move along the bridges, as well as it is possible to control it from the remote control or the operator cabin.

- The special motor and gear unit groups for crane applications provide Smooth start and stop motion, non impact operation and long life

- Single or double C profile system can be used as collector festoon line along the traveling bridge or I profile cable collector systems that may be preferred for hard conditions.

- Busbar system, Festoon Cable system and C profile cable system may be preferred as a current control system in the traveling motions in overhead cranes



GEZER VİNÇLER OVERHEAD CRANES



TEK KİRİŞ GEZER KOPRULU VİNÇLER

SINGLE GIRDER ELECTRICAL TRAVELLING OVERHEAD CRANES

- Alçak tavan mesafelerine ve kısa eksen açıklıklı tesisler için uygundur.
- Taşıma ve istifleme için hafif, ekonomik ve güvenilir çözümler sunar
- Yatırım masrafları daha düşüktür.
- Montaj kolaylığı vardır. Bina üzerine etki eden temel yükler daha azdır.
- 15 Mt eksen açıklıklarına kadar profil kirişler kullanıldığı gibi daha uzun eksen açıklıkları için kaynaklı kutu kirişler kullanılmaktadır.
- Vinçler kiriş boyunca hareket edebilen push butonlarla kontrol edilebilir gibi, uzaktan kumanda ile kontrol etmek mümkündür.
- Vinç uygulamaları için özel olarak üretilen motor ve redüktör gurupları ile, yumuşak kalkış ve duruşlar , darbesiz çalışma ve uzun ömür sağlanmıştır.

Tek kirişli gezer köprülü vinçlerin avantajları:

- Tek kiriş gezer köprülü vinçler, çift kirişli gezer köprülü vinçlere göre konstrüksiyon ağırlığı %35'e kadar daha hafif olacağı için, vincin tekerleklerine gelen ağırlık çok daha azdır. Bununla beraber binanıza gelen yüklerde daha azdır.
- Konstrüksiyon olarak daha hafif olduğundan dolayı, maliyeti çift kirişli gezer vince göre daha uygundur.
- Yatay genişliği daha az olduğundan dolayı, vincinizin bina sonlarına yanaşmaları çok daha iyidir. Bu sayede, daha fazla binadaki alan kullanılabilir.
- İmalatı daha çabuk yapılacağı için kısa sürede teslim edilebilmektedir.
- İş güvenliği normlarına tam uyumludur.
- Yukarıda belirtilen avantajlar, vinç açıklığı (span) 2000mm 'ye ve kapasitesi 20000kg'a kadar olması durumunda mevcuttur. Bu kapasite veya span daha fazla olması durumunda bu avantajlar üstsel şekilde hızla kaybolmaya başlar.

- Suitable in low ceiling factories and short span areas.
- Provides lightweight, economical and reliable solutions for transportation and stacking.
- Costs are lower than Double Girder Overhead Cranes.
- Ease of installation. The wheel loads acting on the building are less.
- Profile beams are used up to 15 Mt axis span and welded box girders are used for longer span.
- The cranes can be controlled via push buttons which can move along the bridges, as well as it is possible to control it from the remote control or the cabin.
- The special motor and gear unit groups for crane applications provide Smooth start and stop motion, non impact operation and long life

Advantages of single girder bridge cranes:

- The single girder bridge cranes have less weight than the double girder bridges because the weight of the crane is 35% less than the double girder bridges.
- The wheel loads on the building construction is less.
- Because its bridge is lighter, the cost is more convenient than the double girder crane.
- Because his horizontal width is less, the single girder crane is better so it can approach at the end of the building, and it can provide more space.
- Because of the production is faster, it can be delivered in a short time.
- It is fully in compliance with the business safety norms.
- The advantages mentioned above are available when the crane span is up to 20.000mm and the capacity is up to 20.000kg.
- If this capacity or span is greater, these advantages start to disappear quickly.



PORTAL VİNÇLER

GANTRY CRANES



ÇİFT KİRİŞ KÖPRÜLÜ PORTAL VİNÇLER

DOUBLE GIRDER GANTRY CRANES

- Çift kiriş köprülü portal vinçler; maliyeti, bakım ve onarım kolaylığı, kapasite sınırının olmaması, ebat sınırının olmaması, istenilen özelliklerde dizaynı ve imalatı mümkün olması sebeplerinden dolayı sanayinin her dalında ciddi manada tercih edilmekte ve kullanılmaktadır. Tek kiriş köprülü portal vinçlere nazaran çok daha fazla kaldırma yüksekliği elde edilebilir.

- Genellikle açık sahalarda kullanılmasına karşın fabrika içinde de kullanılabilir. Fabrika kapalı sahalarında da gezer köprülü tavan vinçlerine bir alternatif uygulamadır.

- Çift kirişli portal vinçler çıkıntılı (portafolu) ya da çıkıntısız (portafoluz) olarak üretilebilmektedir.

- Günümüzde demir çelik sektöründen tersanelere, gemi imalatından mermer ve taş ocaklarına, depolardan konteyner yükleme ve boşaltmaya birçok alanda kullanılmaktadır. Müşterinin istek ve gereksinimlerine yönelik özel tasarımlar ve imalat ile müşteri memnuniyetini sağlamak DEWINCH'in prensibidir.

- DEWINCH olarak imalatını ve tasarımını gerçekleştirdiğimiz portal vinçlerin özellikleri şöyledir:

* Portal köprü vinç sisteminde, sarsıntısız ve dengeli yürüyüş için ayaklar iki adet mafsalı tip ve iki adet sabit tip olarak tasarlanmıştır. Oynak ayaklar yalnız dayanma yüzeylerine (raylara) dik olan kuvvetleri taşırlar. Sabit (rijit) ayaklar ise ivmelenme, frenleme ve tampona vurmadan oluşan kuvvetlerin yanı sıra, kar, rüzgar ve benzeri etkilerden de oluşan dik veya eğik bütün kuvvetleri taşırlar.

* Aynı köprü üzerinde birden fazla kaldırma gurubu kullanılabilir. Aynı köprülerin altına monoray kaldırma gurubu adapte edilerek farklı çözümler uygulanabilir.

- With double girder gantry cranes, the cost, the easiness of maintenance and reparation, no capacity limitation, no size limitation, the designing and production of desired features are possible because each branch of the company is being used in an efficient manner. Much more lifting height can be achieved than single girder gantry cranes.

- They can be used inside the factories, although they are usually used in open areas. Their usage in closed factories is also an alternative to overhead cranes.

- Double girder gantry cranes can be produced as with and without cantilever.

- Nowadays, gantry cranes are used in iron and steel industry workshops, shipbuilding, marble and stone quarries, and container loading and unloading from their storage. DEWINCH's principle is providing customers maximum satisfaction with special designs and manufacturing.

As DEWINCH, here are the characteristics of the gantry cranes that we design and manufacture:

In the gantry crane system, in order to have a smooth and balanced movement of the crane, the legs are designed with two pivoting and two fixed types. The pivoting legs support the forces perpendicular to the bearing surfaces (rails). While the rigid legs support all vertical or inclined forces, including the effects of acceleration and braking as well as the effects of snow, wind and other similar effects.

More than one hoist can be used on the same bridge, different solutions can be applied by adapting the monorail hoist below the bridges.



PORTAL VİNÇLER GANTRY CRANES



ÇİFT KİRİŞ KÖPRÜLÜ PORTAL VİNÇLER

DOUBLE GIRDER GANTRY CRANES

* Portal Vinç Sistemleri kiriş boyunca hareket edebilen push butonlu kablolu vinç kumandası ile kontrol edilebildiği gibi, uzaktan kumanda veya operatör kabini ile kontrol etmek mümkündür. Vinç operatör kabini vinç kirişleri altında sabit olabileceği gibi, kiriş boyunca kaldırma gurubu ile birlikte hareket ettirilebilir.

* Standart üretim ya da özel imalat proses vinçlerimizle beraber kullanılan çift kirişli portal veya tek kirişli portal konstrüksiyonlarında sehim en az 1/1000 oranında hesaplanır.

* Portal yürüme sistemlerinde invertör sürücüleri (hız kontrol cihazları) kullanılarak darbesiz hareket ve en az yük salınımı sağlanır. Portal köprü boyunca akım alma festoon hattı olarak tek ya da çift hatlı C profil kablo arabalı veya ağır şartlar için I profil kablo arabalı akım sistemleri tercih edilebilir.

* Portal vinçlerin hol boyu akım alma sistemi Tel üstü elektrik tesisatı, Kapalı bara Tesisatı veya Kablo Sarma Tamburu ile akım alma sistemleri tercih edilebilir.

* Çift kirişli portal vinçlerde, bakımı emniyetli olarak yapabilmek için köprünün bir kirişinde standartlara uygun vinç bakım platformu vardır. Bakım platformuna ulaşmak için ayakların birinde gemici merdiveni ve vinci dış etkenlerden korumak için çatı mevcuttur.

* Portalın yürüyüş nihayetlerinde tamponlara çarpmadan akımı kesecek limit switchler mevcuttur. Ayrıca aynı holde birden fazla portal vinç sistemi varsa birbirlerine çarpmalarını engelleyecek çarpışma sensörü kullanılır.

* Aşırı rüzgarın portal vinç sistemini sürüklemesini engellemek için, otomatik olarak rüzgar ölçümü yapıp sistemi otomatik olarak kilitleyen rüzgar fren sistemi veya manuel kilit sistemi opsiyonel olarak müşterilerimize sunulmaktadır.

* The gantry systems can be controlled by a button control cable that can move along the beam, as well as by remote control or by an operator control cabin. The control cabin can be fixed under the crane beams or can move with the hoist along the beam.

* In our single and double gantry cranes, used for standard constructions or special manufacturing processes, the bending rate is calculated to be at least 1/1000. In the design of gantry cranes movement, inverters (speed control devices) are used to provide unobstructed movement and minimum load switching.

* We use single-line or dual-line festoon power transmission systems with C-profile along the gantry crane, or cable-carrying electrical systems with I-profile in hard conditions.

* Along the travelling of the gantry crane, the following electric supply systems are preferred: Electrical wire installation, the busbar system and the cable winding drum (Reel Cable)

* In the double girder gantry cranes, there is a standard maintenance platform on one of the beams for secured maintenance. One of the crane's leg is equipped with stairs to reach the maintenance platform and the crane has a roof that protects it against external factors.

* At the end of the course, there are limit switches that will disconnect the power without impact the buffers. If there is

more than one gantry crane system in the same hall, we use a anti collision sensor that will prevent them from colliding.

* In order to prevent excessive winds from dragging the crane, the wind brake system or the manual locking system, which automatically measures the wind and automatically locks the system, is available in option for our customers.

PORTAL VİNÇLER

GANTRY CRANES



TEK KİRİŞ GEZER KÖPRÜLÜ VİNÇLER

SINGLE GIRDER GANTRY CRANES

- Tek kiriş köprülü portal vinçler sanayide bir çok alanda gündelik basit uygulamalarda kendine yer edinmiştir. Çift kiriş köprülü portal vinçlere nazaran daha seri, daha ekonomik ve az yer kaplar.
- Gezer köprülü vinçler karşısında müşterilere alternatif teşkil eder.
- Genellikle kısa köprü açıklıklarında tercih edilen bir sistemdir. Bununla birlikte imal edilebilirliği noktasında ölçü, ebat ve kapasite noktasında bir sınırlama söz konusu değildir. Ancak daha ziyade aks aralığının az olduğu yerlerde (15 m den kısa) daha fazla tercih edilmektedir. Sacdan kutu konstrüksiyon olarak imal edilebileceği gibi I kirişten ya da kafes konstrüksiyondan da imal edilebilmektedir.
- Tek kiriş köprülü portal vinçler çıkıntılı (portafolu) ya da çıkıntısız (portafosuz) olarak üretilebilmektedir. Açık alanlarda ya da kapalı alanlarda, fabrika içi ya da fabrika dışı sahalara adapte edilebilme özelliği vardır. Demir çelikten haddehanelere, makina imalatçılarından atölyelere, mermer ocaklarından stok sahalarına birçok alanda kullanılmaktadır.

- Single girder gantry cranes are used for many applications in the everyday life of the industry. They are more compact, more economical and need less space than double girder gantry cranes.
- It is an alternative to customers in terms of overhead cranes.
- It is generally preferred in short spans. However, there is no limitation in term of sizes, capacity and manufacturability. But, they are preferred in places where the axle distance is less than 15m. They can be manufactured from sheet metal box construction or I beam or cage construction.
- Single girder gantry cranes can be produced with or without cantilever. It has the ability to be used either in closed and open areas like inside factories and outdoors. it is used in many areas like iron and steel workshops, marble quarries and warehouses.



PORTAL VİNÇLER GANTRY CRANES



YARI PORTAL VİNÇLER

SEMI GANTRY CRANES

- Semi-Portal vinç(yarı portal-topal portal) , açık sahada yük taşıma ve kaldırma uygulamaları için bir tarafı zemine sabitlenmiş yürüme rayı ve diğer tarafı binanın guse adı verilen çıkıntılarının üzerinde hareket eden vinç türüdür. Kaldırma grubu, portal yürüyüş grubu, gezer köprülü vinç yürüyüş grubu, köprü grubu ve ayaklar olmak üzere beş ana guruptan oluşmaktadır.

- Yarı Portal Vinç, yürümesini sağlayan unsurların birinin ayaklar ve yürüyüş rayı ile diğerinin ise mevcut olan bir bina veya çelik konstrüksiyona uygulanan yürüyüş yolu ve yürüme grubu ile sağlandığından yarı portal vinç olarak tanımlanmıştır. Farklı bir ifadeyle topal portal vinç olarak bilinmektedir.

- Mevcut fabrika binalarının duvarları kullanarak, fabrika dış sahasının kullanıma kazandırılması avantajı ile diğer portal vinçlere alternatif bir uygulamadır. İstenilen kapasite ve özelliklerde imalatı mümkündür.

- Müşterilerimizin tüm istek ve ihtiyaçlarına göre tasarım, imalat ve montajı yapılarak müşteri memnuniyeti odaklı hizmet verilmektedir.

- *Semi-gantry crane is a type of crane with one side moving on the rail fixed on the ground and the other side, moving on a part of the building called "gusset".*

- *The crane consists of five main groups; the hosting group, the end carriage group for the gantry, the end carriage group for the bridge, the group of the bridge, and the legs.*

- *The semi gantry Crane is defined as one of the sides walking on a rail and the other side walking on an existing building or steel construction. In other words, it is known as a lame gantry crane.*

- *It is an alternative to the other gantry cranes with the advantage of using the exterior of the factory or by using the walls of existing factory buildings. It is possible to produce it with the desired capacities and specifications of the clients. Our work is oriented to the satisfaction of our customers, so we design, manufacture and assemble with respect of all of their requirements.*



PERGEL VİNÇLER

JIB CRANES



YER MONTELİ PERGEL VİNÇLER

GROUND MOUNTED JIB CRANES

- İstenilen döndürme açısına göre imal edilebilen döner pergeli vinçler ihtiyaç sahibi işletmeler için çok kullanışlı bir sistemdir.

- Motor tahrikli ya da manuel döndürme sistemine sahip olabilmektedir. Ayrıca üzerindeki monoray vinç şaryosu için de motor tahrikli ya da manuel opsiyonlarımız mevcuttur.

- İhtiyaca göre istenilen ölçü ve kapasitelerde, istenilen teknik özelliklerde çözümlerimiz mevcuttur.

- Yer monteli pergeli vinçler ekseninde 360 derece dönebilecek kabiliyete göre imal edilebilmektedir.

- Bu sebeple kol boyunun uzandığı her yerde hizmet edebilme özelliğine sahiptir. Kompaktlığı ve kullanım kolaylığı en büyük özelliğidir.

- These types of jib cranes are very efficient and can be produced according to customer needs. It can be motorized or manual turning system. Also for monorail hoist traversing system can be motorized and manual options.

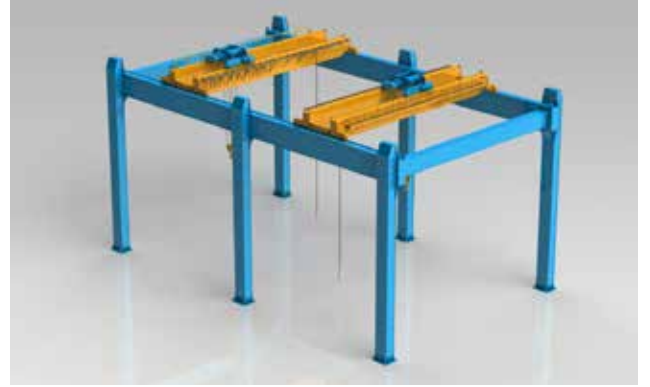
- Solutions are various according to capacity, dimensions and technical specifications.

- They are produced to turn 360 degrees. By the help of this arm, they can work till the end of the arm.

- Being compact and easy to use are the best properties for ground mounted jib cranes.



ÖZEL VİNÇLER SPECIAL CRANES



DEWINCH Mühendislik olarak yılların verdiği tecrübe ve deneyimin verdiği birikim ile müşterilerimizin özel projelerine de çözüm ortağı oluyoruz. Özel vinç sistemlerinin yanı sıra taşıma, istifleme, kaldırma sistemleri ya da ihtiyaç duyulabilecek herhangi bir makine sistemi üzerine projeden imalata, teslimata kadar müşterilerimizin hizmetinizdeyiz.

Başlıca Özel tasarımlarımız;

- Akıllı vinç sistemleri
- Akülü ya da elektrikli yer arabaları
- Yük asansörleri
- Şaft Vinçleri
- Konteyner Vinçleri
- Döner arabalı vinç sistemleri
- Havuz vinçleri
- Döner traversli vinç sistemleri
- Tekne-Yat kaldırma vinçleri
- Ex-proof vinç sistemleri
- İsteğe göre tasarlanabilecek proses vinçleri

As DEWINCH engineering, we are becoming solution partner of our customers for their special projects with our huge experience and knowledge accumulation. Beside the special crane systems that we are in service of our customers from projection to production and delivery of handling, stacking, lifting systems or any other machine systems.

Our main special designs are;

Smart Cranes

- Battery powered or electric powered transfer trolley
- Elevator hoists
- Subway construction cranes
- Container Cranes
- Rotary Crane systems
- Pool cranes
- Rotary traversed Crane systems
- Boat - yacht hoists
- Ex-Proof crane systems
- Special duty process cranes as per demand



KALDIRMA GRUPLARI

LIFTING GROUPS



DWC SERİSİ VİNÇ ARABALARI

DWC SERIES HOISTS

DEWINCH mühendislik olarak imalatını yapmış olduğumuz DWC serisi kaldırma makinalarımız yüksek mühendislik tasarımına sahip, kompakt gövdeli, güvenli makinalardır. 1 Ton ile 60 Ton Arası Standart İmalat olup farklı çalışma sınıfı ve farklı hızlarda alternatif üretilmektedir. En zor şartlarda bile istenilen performansı ortaya koymaktadır. DWC serisi makinalar ölçüler itibarı ile maksimum alanı kullanılabilecek şekilde tasarlanmıştır. DWC serisi kaldırma makinaları mevcut olan en ileri teknoloji ve mühendislikle üretilmiş olup, motorundan haltına, redüktöründen frenine ve elektrik panosuna kadar tamamen güvenilirlik ve dayanıklılığı sağlamayı başarmıştır. DWC Serisi Makinelerin Kaldırma ve yürütme redüktörlerinin çıkış milleri DIN 5480'e göre freze geçmeli olarak açıldığından kamalı sisteme göre daha emniyetli yük taşıma özelliğine sahiptir. Din Standartlarına Göre Hassas işlenen çelik çekme borudan imal edilmiş tambur ve halatın ileri geri hareketiyle düzgün sarılmasını sağlayan GGG70 malzemeden işlenmiş klavuz sistemlerimiz mevcuttur. İndirme - Kaldırma ve Yürütmelerde Sınırlarda kullanılan hem Tur Switçler hem sınır kesici switçler mevcuttur. Kullanılan Frekans İvertörleri sayesinde düzgün yük taşıma ve asgari yük salınımı elde edilmektedir. Frenlerin çalışma ömrü daha uzun olacak şekilde dizayn edilen, yumuşak hareketler yapmak için kullanılan inverterler sayesinde aşınmalar minimum seviyeye indirilmiştir. DWC Serisi Araba Yürütme Gruplarımızda Kullanılan Teker Bloklarımız tamamen Dewinch mühendisliğe özgü yerli imalat, montaj kolaylığı için özel tasarlanmıştır. Teker Bloklarımız Saç veya Profil Yardımı ile Birbirlerine montaj edilmektedir. Teker Gruplarımız ve bloklarımız GGG70 Sfero Döküm olarak imal edilerek CNC ve İşleme merkezlerinde işlenerek yüksek hassasiyet elde edilmektedir.

As Dewinch Engineering we have manufactured the DWC Series Lifting Machines with High Engineering design, Compact body, and safe machines. The Standard production started from 1 Ton to 40 Ton and it is produced in different working classes and alternative speeds. The DWC Series machines, which can be designed according to all working conditions, and show the desired performance even under the most difficult conditions. DWC Series Machines Designed to be able to use the maximum area as a measure. DWC Series Hoists have been manufactured with the most advanced technology and engineering available and have achieved complete reliability and durability from motor to rope, reducer, brake and electric panel. The lifting and drive gear units in the DWC Series Machines have a more secure load bearing capability than the one keyway system when the output shaft is milled in accordance with DIN 5480. According to DIN standards the Drum made of precision seamless steel pipe and we have GGG70 material finished rope guide system that ensure smooth wrapping with back and forth movement for the wire rope. There are Rotary Limit Switches and limit switches that's used in lowering, lifting and traveling limits. Because of the Used Frequency Inverters, Seamless load transfer and minimum load swing are obtained. The lifetime of the brakes is designed to be longer, because of the inverters use making smooth movements and the abrasions have been reduced to the minimum level. Our Wheel Blocks used in our DWC Series Hoists group are Dewinch's unique design and local manufacturing, and specially designed for ease of installation. Our Wheel Blocks are assembled to one another with sheet or with profile support. Our Wheel Groups and Wheel Blocks are manufactured as GGG70 Casting and processed in CNC machine to achieve high precision



KALDIRMA GRUPLARI

LIFTING GROUPS



DWCH SERİSİ MONORAY VİNÇLER

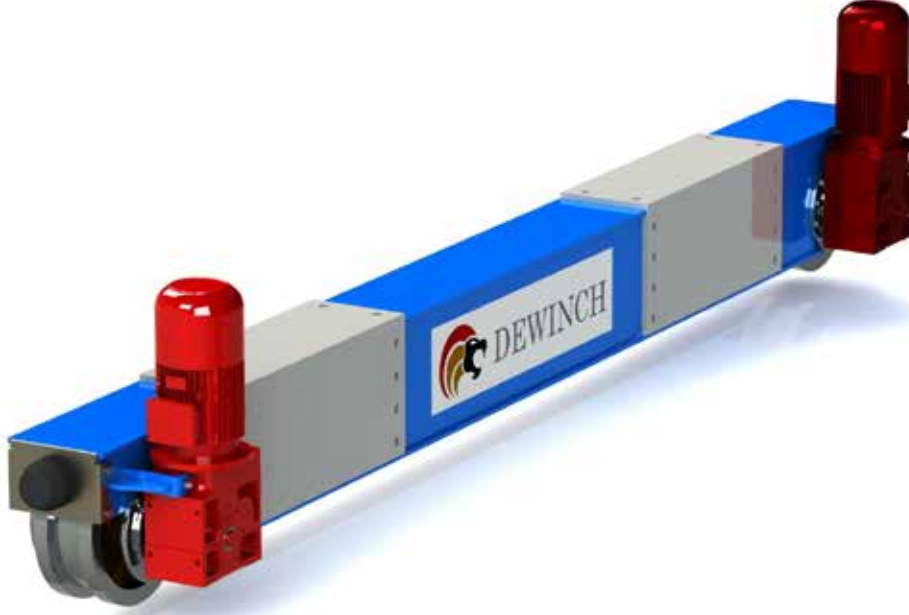
DWCH SERIES MONORAIL HOISTS

DWCH Serisi monoray vinçlerimiz tamamen yerli imalat olarak Dewinch Mühendislik tarafından mühendislik ön planda tutularak tasarlanmıştır . Diğer Serilere göre Ekonomik ve performans değerleri ile oldukça yüksektir. DWCH Serisi Kaldırma Makinalarımız Kompakt Gövdeli , güvenli makinalardır . 1 Ton ile 20 Ton Arası Standart İmalat olup farklı çalışma sınıfı ve farklı hızlarda alternatif üretilmektedir. Her türlü çalışma şartlarına göre dizayn edilebilen DWCH Serisi makineler en zor şartlarda bile istenilen performansı ortaya koymaktadır. DWCH Serisi Makineler Ölçüler itibari ile maksimum alanı kullanılabilecek şekilde tasarlanmıştır. DWCH Serisi Makinelerin Kaldırma ve yürütme redüktörlerinin çıkış milleri DIN 5480'e göre freze geçmeli olarak açıldığından kamalı sisteme göre daha emniyetli yük taşıma özelliğine sahiptir . Din Standartlarına Göre Hassas işlenen çelik çekme borudan imal edilmiş tambur ve halatın ileri geri hareketiyle düzgün sarılmasını sağlayan GGG70 malzemeden işlenmiş klavuz sistemlerimiz mevcuttur. DWCH Serisi Araba Yürütme Gruplarımızda (Şaryolarda) Kullanılan Tekerlerimiz çift tahrik sistemiyle tasarlanmış olup patinaj sistemine karşı özel dizayn edilmiştir.

Our DWCH Series Monorail cranes are manufactured by Dewinch Engineering as a purely local. The Economical and performance figures are quite high compared to other series. DWCH Series Lifting Machines are Safe machines with compact body. Standard production are between 1 ton and 20 ton which produced in different working class and alternative at different speeds. The DWCH Series machines, which can be designed according to all working conditions, and show the desired performance even under the most difficult conditions. DWCH Series Machines Designed to be able to use the maximum area by measurement. DWCH Series Machines The lifting and drive gear units have a more secure load-bearing capability than the one keyway system when the output shaft is milled in accordance with DIN 5480. According to DIN standards the Drum made of precision seamless steel pipe and we have GGG70 material finished rope guide system that ensure smooth wrapping with back and forth movement for the wire rope. Our wheel drive system that used in our DWCH Series traversing Groups (in carriages) is designed with a dual spin system has been specially designed against sliding.

YÜRÜTME GRUPLARI

TRAVELLING GROUPS



SRDR YÜRÜTME GRUPLARI

SRDR SERIES TRAVELLING GROUPS

- SRDR Serisi Yürütme Grupları Firmamızın Ar-ge Ürünü olan Tamamen yerli Tasarım ve özel Dizayn olan monoblok gövde olarak üretilmiştir. Teker Blokları GGG70 Sfero Dökümden imal edilerek CNC ve işleme merkezlerinde işlenerek hassas yataklama ve sessiz çalışmaya sahiptir. Ayrıca montaj ve demontaj kolaylığı da sağlamaktadır. Ayarlanabilir sistem sayesinde Ray Bozukluklarının

olduğu yerlerde ± 15 mm merkezlerde oynama yapılabilir. GGG70 Sfero Dökümden İmal edilen Tekerlerimiz CNC Dik tornalarda hassas işlenmektedir.

- SRDR Serisi yürütme gruplarının teker ve redüktörlerinin bağlantıları DIN 5480'e göre freze geçmeli olarak açıldığından kamalı sisteme göre daha emniyetli yük taşıma özelliğine sahiptir.

- Diğer Sistemlere göre çok daha uzun ömürlüdür.

- Teker Yataklamalarında 7000 Serisi Rulmanlar tercih edilir.

SRDR Serisi yürütmelerin başlıca avantajları,

- İstenilen hızı elde edebilme
- Yüksek moment
- Sessiz çalışma
- Titreşimsiz hareket kabiliyeti
- Süpürgelik sayesinde ray üstü temizlik
- Ayarlanabilir teker merkezi,
- Montaj & Demontaj kolaylığı
- Plastik tampon sayesinde çarpışmalarda sönümlenme kabiliyeti

- SRDR Series Travelling Groups are manufactured as Monobloc body which is totally local and special design which is our company's R & D product.

- Wheel Blocks are manufactured from GGG70 Casting and machined in CNC to have precise bedding and silent operation.

- It also provides ease of assembly and disassembly.

- Adjustable system can adjust the centers about ± 15 mm When there are Rail Disorders.

- Our wheels manufactured from GGG70 Casting and machined precisely on the CNC Vertical Lathe.

- The Wheel and drive gear units in the SRDR Travelling Group Series have a more secure load bearing capability than the one keyway system when the output shaft is milled in accordance with DIN 5480.

- 7000 Series Bearings are preferred in Wheel Bearings.

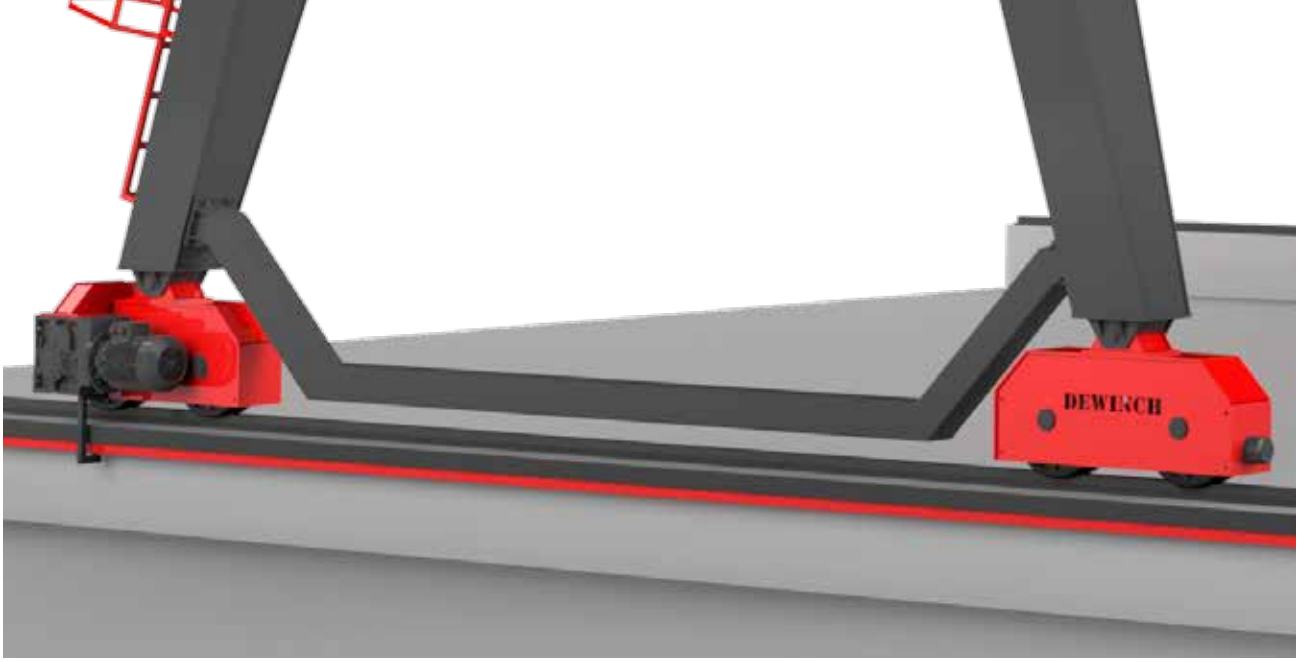
The main advantages of the SRDR Travelling Group Series are,

- Achieving the desired speed
- High moment
- Silent operation
- Capability to Move without Vibration
- Skirting to clean the rail
- Adjustable wheel center
- Ease of assembly & disassembly
- Ability to damping the collisions by The Plastic bumper



YÜRÜTME GRUPLARI

TRAVELLING GROUPS



KRCLB YÜRÜTME GRUPLARI

KRCLB TRAVELLING GROUPS

- KRCLB Serisi Yürütme Grupları Portal vinçler ve Özel Proses Vinçlerin Yürütme Grupları için özel Tasarlanmıştır. Firmamızın Ar-ge Ürünü olan Tamamen yerli Tasarım ve özel Dizayn olan monoblok gövdeler birbirlerine bağlanarak dizayn edilir . Teker Blokları GGG70 Sfero Dökümden imal edilerek CNC ve işleme merkezlerinde işlenerek hassas yataklama ve sessiz çalışmaya sahiptir. Ayrıca montaj ve demontaj kolaylığı da sağlamaktadır. Ayarlanabilir sistem sayesinde Ray Bozukluklarının olduğu yerlerde + 15 mm merkezlerde oynama yapılabilir. GGG70 Sfero Dökümden İmal edilen Tekerlerimiz CNC Dik tornalarda hassas işlenmektedir.

- KRCLB Serisi yürütme gruplarının teker ve redüktörlerinin bağlantıları DIN 5480'e göre freze geçmeli olarak açıldığından kamalı sisteme göre daha emniyetli yük taşıma özelliğine sahiptir.

- Diğer Sistemlere göre çok daha uzun ömürlüdür.
- Çift Tekerli Boggie Sayesinde salınımı azaltarak Kasisleri de giderir.
- Teker Yataklamalarında 7000 Serisi Rulmanlar tercih edilir .

KRCLB Serisi yürütmelerin başlıca avantajları,

- İstenilen hızı elde edebilme
- Yüksek moment
- Sessiz çalışma
- Titreşimsiz hareket kabiliyeti
- Süpürgelik sayesinde ray üstü temizlik
- Ayarlanabilir teker merkezi,
- Montaj & Demontaj kolaylığı
- Plastik tampon sayesinde çarpışmalarda sönümleme kabiliyeti
- Tork Kolu bağlantısıyla Redüktör oynamasını ortadan kaldırır.

KRCLB Series Travelling Groups Designed specifically as the travelling Groups of the Gantry Cranes and Special Process Cranes. KRCLB Series Travelling Groups are manufactured as Monoblock body which is totally local and special design which is our company's R & D product. Wheel Blocks are manufactured from GGG70 Casting and machined in CNC to have precise bedding and silent operation. It also provides ease of assembly and disassembly. Adjustable system can adjust the centers about + 15 mm when there are Rail Disorders. Our wheels manufactured from GGG70 Casting and machined precisely on the CNC Vertical Lathe. The Wheel and drive gear units in the KRCLB Travelling Group Series have a more secure load bearing capability than the one keyway system when the output shaft is milled in accordance with DIN 5480. Because of the Double Bogie system, all wheels maintain positive contact with runway rail 7000 Series Bearings are preferred in Wheel Bearings.

The main advantages of the KRCLB Travelling Group Series are,

- Achieving the desired speed
- High moment
- Silent operation
- Capability to Move without Vibration
- Uniform runway load distribution
- Direct driven, precision-splined shaft-to-gear connection
- Skirting to clean the rail
- Adjustable wheel center
- Ease of assembly & disassembly
- Ability to damping the collisions by The Plastic bumper
- Torque arm connection that Prevent the reducer from movement.

VİNÇ AKSESUARLARI

CRANE ACCESSORIES



Halat Kılavuzu

Halatın tambur üzerindeki hatvelere düzgün bir şekilde sarılıp açılmasını sağlayan halat kılavuzu GGG70 malzemedendir. Üretimi döküm olarak yapılır, pratik bir montaj-demontaj özelliğine sahiptir. Bazı özel uygulamalarda kestamitten de üretilmektedir. Halatın üst üste binmesini ve karışmasını engelleyerek ömrü uzatmaktadır.

Rope Guide

The rope guide, which allows the rope to be properly wound and release to the lines on the drum, is produced as a cast of GGG70 material and has a practical assembly-disassembly feature. In some special applications, it can be produced from keamite. It increases the lifetime by preventing overlap and mixing of the rope.

Uzaktan Kumanda

Gezer vinç teknolojisinin bir vazgeçilmezi olan uzaktan kumandalarımız estetik bir görünüm yanı sıra çok basit bir kullanma mekanizmasına sahiptir. Alternatiflerinin aksine sadece butona basıldığında enerji tüketerek pil ömrünü de maksimum seviyede tutar.

Sadece kendi vericisinden gelen sinyallere cevap vererek ortamdaki başka sinyallerden kesinlikle etkilenmez. Butonlu ve joystickli çeşitleri mevcuttur.

Remote Control

Our remote controls, which are an indispensable part of the overhead crane technology, have an aesthetic appearance as well as a very simple operating mechanism. Unlike its alternatives, it only consumes energy when the button is pressed and keeps the battery life at maximum level. It is not only affected by other signals in the environment by responding to signals from its own transmitter. There are with button or with joystick type.



Elektrik Panoları

Tüm elektrik panoları Siemens, Telemecanique ve Omron şalt malzemedendir. Üretilen her bir vincin elektrik projesi ve bağlantı şemaları dosya olarak müşterilerimize teslim edilmektedir. Alternatif ürünlerin aksine bağlantıların tamamı soket ve fişlerle yapılmakta olup, montaj & devreye alma ve bakım oldukça basittir. IEC standartlarına göre projelendirilip üretilmektedir.

Electric Panels

All electrical panels include electrical parts brands of Siemens, Telemecanique and Omron. The electrical project and connection diagrams of each crane produced are delivered to our customers as files. Unlike alternative products, all connections are made with plugs and sockets, installation & commissioning and maintenance are simple. It is designed and manufactured according to IEC standards.



VİNÇ AKSESUARLARI

CRANE ACCESSORIES

Kanca Bloğu

Kançalarımız DIN 15401 ve DIN 15402 standartlarına göre dövme olarak imal edilmekte olup, Kanca bloğu DIN 15408 standardına göre tasarım ve imal edilmiştir. İş güvenliği kurallarına uyumlu ve iş kazalarını minimize edecek bir dizayna ve estetik bir görünüşe sahiptir. Kanca gagasından yük sapanlarının çıkmamasını sağlayacak yaylı emniyet mandalı mevcuttur.

Hook Block

Our hooks are manufactured according to DIN 15401 and DIN 15402 standards. The hook block is designed and manufactured according to DIN 15408 standard. It has a design and aesthetic appearance that complies with work safety rules and minimizes occupational accidents. There is a spring-loaded safety catch to ensure that the load sling from the hook beak does not come out.



Siren

95 Db ses şiddetine sahip sirenlerimiz geniş bir çalışma voltajına sahiptir. Uzun ömürlü LED teknolojisi kullanılarak üretilen sirenlerimiz Ergonomik bir tasarıma ve titreşime karşı dayanıklılığa sahiptir. Sabit veya flash ışık seçenekleri yanı sıra renk seçenekleri de mevcuttur.

Siren Light

Our sirens with a sound volume of 95dB have a wide operating voltage. Our sirens are manufactured using long-lasting LED technology and have an ergonomic design and are resistant to vibration. Fixed or flash light options as well as color options are available.

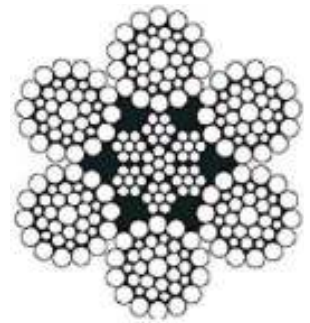


Halat

Ürünlerimizde EN 12385 standardında $6 \times 36 WS = 6 \times (1 + 7 + (7 + 7)) + 14$ çelik özlü halatlar kullanılmakta olup minimum kopma yükü $1960 N/mm^2$ dir.

Wire Rope

In our products EN 12385 standard $6 \times 36 WS = 6 \times (1 + 7 + (7 + 7)) + 14$ steel core ropes are used and the minimum breaking load is $1960 N / mm^2$.



VİNÇ AKSESUARLARI

CRANE ACCESSORIES



Tambur

Dikişsiz çelik çekme borudan imal edilen tamburlar DIN15601 standardına göre işlenmekte olup sol helis olarak hatve açılmaktadır.Kaldırma redüktörü ile grup olarak dizayn edilmiştir.Bir tarafında özel kaplinle redüktör bağlanırken diğer tarafta silindirik makaralı rulmanla yataklanarak yüksek hassasiyet ve düşük verimle çalışır.

Drums

The drums manufactured from seamless steel draw pipe are processed according to DIN15601 standard and the line is opened as left helical. It is designed as a group with lifting gearbox. It is equipped with a special coupling on one side and a cylindrical roller bearing on the other side.

Yürüme Limit Switchleri

Vinç hareketini otomatik olarak sınırlayan şalterlerdir.Yürütme grubu için ray sonundaki tamponlara varmadan yürütme-yi durdurur. Bu siviçler fabrika ayarlarından ziyade sahada sistem devreye alındığında hareket sahasının durumuna göre tekrar ayarlanmalıdır.Yavaşla ve dur mantığı ile iki kademeli olarak çalışır.



Travelling Limit Switches

Switches that automatically limit the crane movement. Stops execution for the execution group before it reaches the buffers at the end of the rail. These switches must be set again according to the condition of the field when the system is switched on rather than the factory settings. It works in two stages with slow and stop logic.



Kapalı Bara Tesisatı

Ürünlerimizde kullanılan kapalı bara sistemleri yerli ve ithal alternatiflere sahiptir. Her iki sistemde de PVC gövdeye sahip baralar 4 m boyunda ve bakırları içinde monteli şeklindedir. Her dört metre de bir pratik bir bağlantı sistemine sahiptir. Ana boy 4 m olmakla birlikte ara boylarda söz konusudur. Doğru amperajın seçilmesi durumunda bir bara hattı üzerinde istenilen miktarda vinç sistemi çalıştırılabilir. Parça değişmesi ve bakımı oldukça kolaydır.

Busbar Systems

The busbar systems used in our products have domestic and imported alternatives. In both systems, the busbars with PVC body are 4 m long and are mounted in copper. Every four meters has a practical connection system. Main length is 4 m. If the correct amperage is selected, the desired amount of crane system can be operated on a busbar line. Parts are easy to change and maintain.

Vinç Aşırı Yük Koruma Üniteleri

Vinçlerde kullanılan loadcell yük swichleri ile eski vinçlerinizin modernize edilmesi ve yeni vinçlerinizin gerekli donanımına sahip olmaları noktasında çözümlerimiz vardır. İş güvenliği ve işçi sağlığı doğrultusunda vinçlerin vazgeçilmez bir ana parçası olan vinç aşırı yük koruma üniteleri ekonomiklik, montaj ve demontaj kolaylığı, devreye alınma pratikliği ile işletmenizde kazaların önlenmesi konusunda en büyük önlemlerden biridir.Dijital özellikleri ile yük bilgileri bir ekrana aktarılarak kaldırılan yükte alakalı sürekli bilgi sağlayabilir.

Crane Overload Protection Units

We have solutions to modernize your old cranes with the loadcell load switches used in cranes and to have the necessary equipment for your new cranes. Crane overload protection units, which are an indispensable main part of cranes in terms of occupational safety and occupational health, are one of the biggest measures for the prevention of accidents in your factory with their economy, ease of assembly and disassembly, and ease of commissioning. With digital features, load information can be transferred to a screen and can provide relevant continuous information to the lifting load.



VİNÇ AKSESUARLARI

CRANE ACCESSORIES

Akıllı Vinç Sistemleri

Vinçlerde x-y-z eksenlerinde pozisyonlama, konumlandırma, herhangi yönde otomatik dur-kalk hareketleri, çalışma zamanı tesbiti, elektrik tüketimi, arıza tesbiti, bazı arızalara uzaktan müdahale imkanı gibi olgular işlenmektedir. Bu uygulama ile uzaktan kontrol ve müdahale imkanı olup, evden, ofisten, fabrikadan yada herhangi mekandan vinçlerinize müdahil olma imkanı sağlanarak vinçlerde akıllı vinç teknolojisi döneminin öne açılmış olmaktadır.

Smart Crane Systems

Cranes, x-y-z axis positioning, positioning, automatic stop-and-go movements in any direction, run-time determination, electricity consumption, fault detection, such as the possibility of remote malfunction some cases are processed. With this application, it is possible to remotely control and intervene, and the possibility of intelligent crane technology in the cranes is opened by providing the possibility of intervening from your home, office, factory or from any location to your cranes.



Kablo Taşıma Sistemleri



Vinçlerde kullanılan kablo taşıma sistemlerine yönelik her türlü ekipman ve yedek parça stoklarımızda mevcuttur. C profil ya da NPI üzerinde çalışacak sistemlerin profilleri, taşıyıcı arabaları, profil ek ve askı elemanları, baştan bağlama ve sonlandırma elemanları ve gerekli her türlü kablo taşıma parçaları noktasında çözüm üretmenize yardımcı olacak gerekli donanım vardır.

Cable Carrier Systems (Festoon Systems)

All kinds of equipment and spare parts for cable transport systems used in cranes are available in our stock. The systems work on C profiles or NPI the profile. Towing Trolley, Support Bracket and Splice Joint, and all kinds of cable transport parts necessary to help you produce solutions.

Kablo Sarma Tamburu

Özellikle portal vinçlerde yatay hareket boyunca sisteme enerji sağlayan kablunun açılıp toplanmasını sağlayan yay tahrikli ya da motor tahrikli kablo toplama sistemidir. Bir kablo sarma tamburu sadece bir sistem için kullanılır. Kanca ataçmanlarını (Magnet, Hidrolik Keççe) beslemek için dikey alternatifleride mevcuttur.



The Cable Reel

It is a spring-driven or motor-driven cable collecting system which enables the cable to be opened and collected in the portal cranes. A cable reel is used only for one system. Vertical alternatives are available to feed hook attachments (Magnet, Hydraulic Grab).

Kaldırma Redüktörü

Uzmanları tarafından sadece vinç kaldırma grubu olarak tasarlanan kaldırma redüktörü yüksek çıkış torkuna ve radyal yüke sahiptir. Çıkış mili çoklu kaplinli olup tambur için özel bir bağlantı flanşı mevcuttur. Ayrıca tamburun redüktör üzerindeki faturaya da yataklanabilmesi tambur yüklerinin de absorbe edilmesi açısından üstün bir özellik olmaktadır. Redüktör & Motor & fren bloku olarak muhteşem bir kompaktlığa ve ahenge sahiptir. Alternatiflerin aksine gürültüsüz bir çalışma sistemi vardır. Montaj, demontaj ve bakım kolaylığı vardır.

Lifting Gearboxes

The hoist gear unit, designed as a crane lifting group by its specialists, has high output torque and radial load. The output shaft is multi-coupling and has a special connection flange for the drum. In addition, it is also a superior feature in terms of absorbing the drum loads that the drum can be mounted to the invoice on the reducer. Reducer & Motor & brake block has a great compactness and harmony. In contrast to the alternatives, there is a noiseless working system. It has easy disassembly and maintenance.



VİNÇ AKSESUARLARI

CRANE ACCESSORIES



Kontrol Kabinleri

Özellikle özel, proses vinçlerinde kontrol odası olarak kullanılan kabinler müşteri istek ve ihtiyaçlarına göre donatılmaktadır. Zırhlı cam giydirme, döner koltuk, klima, radyo & televizyon, kabinlerde kullanılabilecek bazı opsiyonel özelliklerdir.

Control Cabins

Specially used as a control room in process cranes, control cabins are equipped according to customer requirements. Armored windshield, swivel seat, air conditioning, radio & television are some optional features that can be used in cabins.

Kanca Kantarı

Vinçlerin kancasına takılan, bir ucu kancalı, diğer ucu mapalı olan kantarlar; vincin bir parçasıymış gibi kullanılarak kaldırılan her yükün hassas bir şekilde tartılmasını sağlar. İstenilen ebatta LCD göstergeli bu kantarlar uzaktan kumandalı ya da yazıclı olabilirler.

Hook Scales

Mounted on the hooks of the cranes, one end with hook, other end with eyebolt; it provides precise weighing of each load using as part of the crane. These scales with LCD display of desired size can be remote controlled or printer.



İndikatör

Aşırı yük koruma üniteleri ile senkron çalışırlar. Dijital göstergesi sayesinde kaldırılan yükün ağırlığını ekranında gösterir. Ayrıca kalibrasyon ayarlarını üzerinde bulunan tuşlar sayesinde kolayca yapabilir.

Indicator

They work synchronously with overload protection units. With digital display, you can see the lifting load on the screen. In addition, the calibration settings can be made easily with the keys on it.

Dijital Ekran

LCD ekranlı göstergelerdir. Değişik fonksiyonlu olarak kullanılabilirler. Kaldırılan yüklerin anlık olarak ölçülmesi ve tespit edilmesi için kullanılır.

Digital Display

The indicators are with LCD screens. It can be used with different functions. It is used for instant measurement and detection of lifting loads.

instant measurement and detection of lifting



VİNÇ AKSESUARLARI

CRANE ACCESSORIES

Elektrohidrolik (Eldro) Fren

Genellikle yüksek kapasiteli vinçlerde ya da ağır hizmet vinçlerinde kullanılan fren sistemidir. Manyetik frenlere nazaran çok daha üstün bir performansı mevcuttur. Bazen manyetik frenle beraber ikinci bir frenleme sistemi olarak dakullanılabilir.

Electrohydraulic (Eldro) Brake

It is generally used in high capacity cranes or heavy duty cranes. They have much better performance than magnetic brakes. It can sometimes be used as a second braking system with electro-magnetic brake.

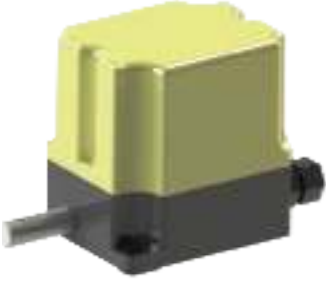


Tur Switchi

Vinç hareketini otomatik olarak sınırlayan şalterlerdir. Kaldırma mekanizması için maksimum ve minimum noktalarda vincin hareketini sınırlama için kullanılır.

Rotary Limit Switches

It is used to limit the movement of the crane at maximum and minimum points for lifting mechanism.



Yürütme Redüktörü

Vinç yürütmeleri için özel olarak tasarlanmış helisel dişli kutulardır. Flanşla değil tork kolu ile monte edilerek serbest çalışma sağlanmıştır. Uzun ömür, yüksek tork ve sessiz çalışma başlıca özelliklerindedir.

Travelling Gearboxes

Helical gear boxes specially designed for crane travelling. Free operation is provided by mounting with torque arm instead of flange. Long life, high torque and quiet operation are the main features.













DEWINCH
vinç üretim teknolojisi

DEV VİNÇ SANAYİ VE TİCARET LTD. ŞTİ.

📍 Başak Mh. Konya Ereğli Cd.
Arabacı Sk. No: 7/A
Karatay / KONYA / TÜRKİYE

☎ +90 332 342 47 76

🌐 www.dewinch.com.tr

✉ bilgi@dewinch.com.tr

